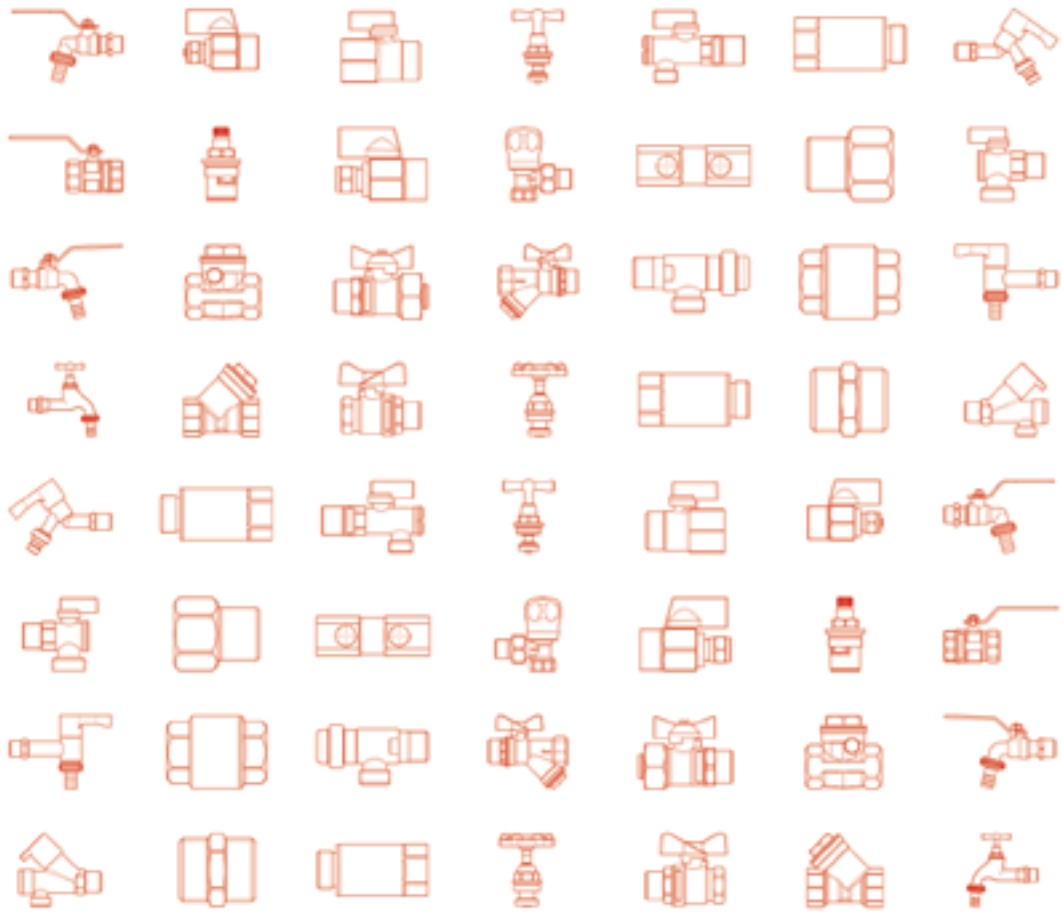


RIABI

INDUSTRIAL GROUP

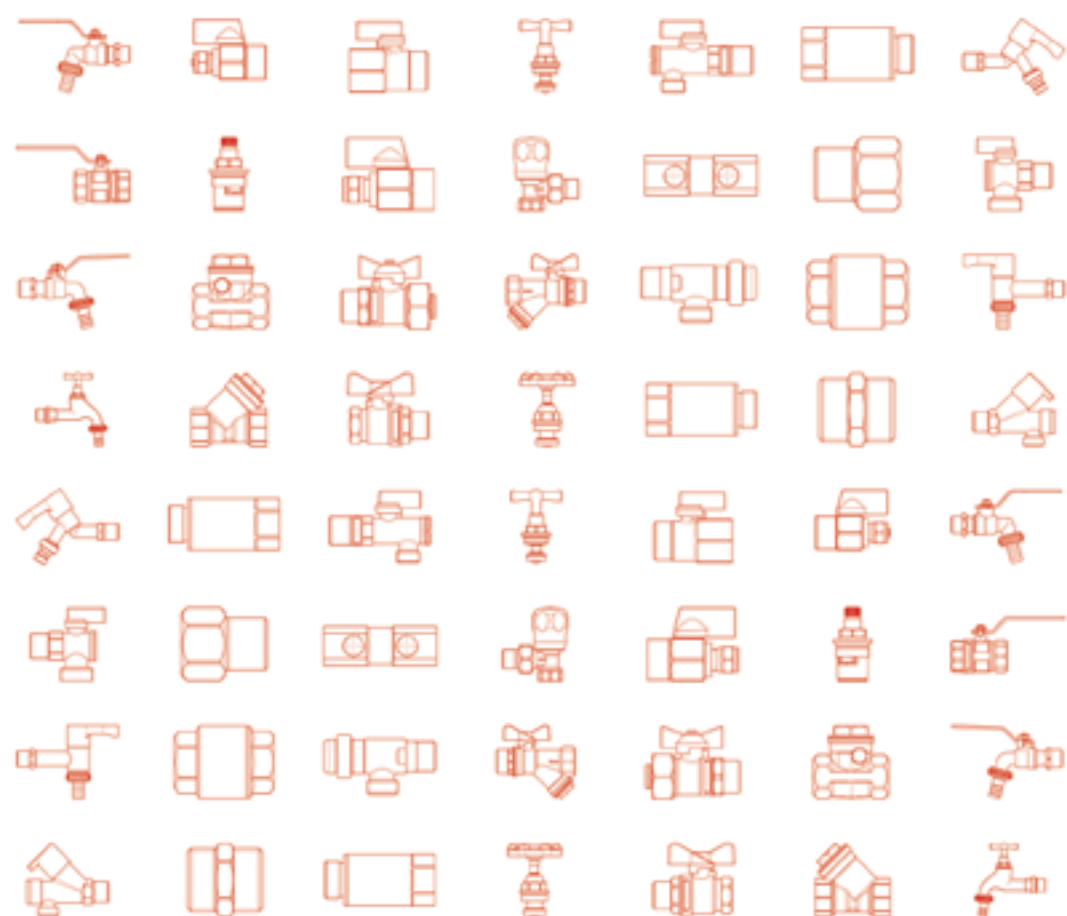
Permanent Flow Of Quality

www.riabi.ir



Manufacturer of Brass Bar Fitting & Sanitary Faucets

منتج لمجموعة متنوعة من: الحنفيات الصحية للمباني، الوصلات والقطع النحاسية



RIABI
INDUSTRIAL GROUP
Permanent Flow Of Quality
www.riabi.ir





ريابي
المجموعة الصناعية
تدقيق دائم للجودة



Member of the Iranian Sanitary Valve

عضو في جمعية مصنعي الصمامات الصحية الإيرانية

Manufacturers Association

عضو في جمعية مصنعي المقاطع النحاسية الإيرانية

Member of the Iranian Brass Section

وحدة إنتاج نموذجية على مستوى البلاد

Manufacturers Association

رائد أعمال نموذجي لعدة سنوات متتالية





بيان مهمة ريابي

بالاعتماد على أربعة عقود من الخبرة المتخصصة في إنتاج الصمامات وتجهيزات التركيب، تتمثل مهمة مجموعة ريابي الصناعية في إنتاج منتجات متينة ودقيقة ومتوافقة مع الاحتياجات الحقيقية لمشاريع البناء والتركيب. منتجات لا تتوافق مع المعايير الفنية فحسب، بل تضمن أيضًا الموثوقية والجودة للمستهلك عمليًا. من خلال الاستفادة من التكنولوجيا المتطورة، وتوسيع القدرة الإنتاجية، وتحسين سلسلة التوريد، والاهتمام بتجربة العملاء، فإننا نتحرك نحو بناء علامة تجارية رائدة في صناعة البناء وتطوير الأسواق المحلية والتصديرية. تلتزم شركة ريابي بإنشاء توازن مستدام بين الهندسة والجودة والموثوقية وإمكانية الوصول، ووضع معايير جديدة لصناعة المرافق جنبًا إلى جنب مع عملائها المحترفين.

رؤية الريابي

تتجه شركة ريابي نحو أن تصبح العلامة التجارية الرائدة في صناعة الصمامات وتركيبات البناء؛ علامة تجارية سيتم الاعتراف بها باعتبارها الخيار الأول في السوق من خلال التركيز على الجودة المستدامة والابتكار في المنتجات والعمليات وتطوير الأسواق المحلية والتصديرية وخلق تجربة احترافية لقطاعات البناء والمستخدم النهائي. تبني شركة ريابي مستقبلًا حيث يكون كل منتج بمثابة توقيع احترافي ويكون كل عميل شريكًا في رحلتنا لإنشاء معايير صناعية جديدة.

القيم الأساسية لشركة ريابي

1. الالتزام بالجودة المستدامة

تلتزم شركة ريابي بالحفاظ على أعلى مستوى من الجودة في جميع مراحل الإنتاج، بدءًا من توريد المواد الخام وحتى التسليم النهائي للمنتج. الجودة هي مبدأ أساسي وغير قابل للتفاوض بالنسبة لنا.

2. الشفافية والصدق والالتزام بأخلاقيات المهنة

نحن نلتزم بالشفافية والمساءلة والمبادئ الأخلاقية في جميع تفاعلاتنا التنظيمية والتجارية والاجتماعية، ونعتبر الثقة قيمة أساسية في العلاقات الداخلية والخارجية.

3. التحسين المستمر والابتكار المستهدف

من خلال نهج التحسين المستمر و تعزيز العمليات وتحديث التكنولوجيا وتطوير المعرفة التنظيمية، تسعى ريابي إلى زيادة الإنتاجية والقدرة التنافسية والاستجابة بذكاء لاحتياجات السوق المتغيرة.

4. خلق القيمة من خلال الخبرة والعمل الجماعي

نحن نؤمن بخبرة الموارد البشرية باعتبارها الأصول الرئيسية للمنظمة ونسعى إلى تحقيق النمو الفردي والتنظيمي على أساس التآزر والتفاعل الفعال وروح الفريق.

5. التركيز على تجربة العملاء المهنية

من خلال فهم دقيق للاحتياجات التقنية والمهنية للسوق المستهدفة، تلتزم ريابي بتقديم حلول تتجاوز توقعات العملاء المحترفين وتؤدي إلى الحفاظ على مكانة العلامة التجارية في السوق وتعزيزها.

6. الالتزام بالتنمية المستدامة والمسؤولية الاجتماعية

نحن ملتزمون بالتنمية المستدامة والامتثال للمتطلبات البيئية والاجتماعية من أجل الحفاظ على الموارد الطبيعية وتحسين استهلاك الطاقة والوفاء بالمسؤولية الاجتماعية.

مجموعة ريابي الصناعية؛ تدفق مستمر للجودة

تعتمد مجموعة ريابي الصناعية على أربعة عقود من الخبرة الرائعة في صناعة الصب والخرابة المعدنية. بفضل الاستفادة من المعرفة التقنية والموارد البشرية المتخصصة والتكنولوجيا الحديثة، تمكن هذا المجمع من الحصول على مكانة خاصة في السوق لإنتاج المقاطع النحاسية والتجهيزات والصمامات للبناء والتركيبات.

باعتبارها المالك الأول لنظام الصب المستمر بين الشركات المصنعة في هذه الصناعة، تمكنت شركة ريابي من توفير أفضل المواد الخام لإنتاج منتجات ذات أعلى جودة.

إن قبول منتجات العلامة التجارية ريابي من قبل العملاء والمستهلكين دفع مديري هذه المنظمة إلى تطبيق أحدث المعايير المحلية والدولية في مجالات الصحة والبيئة وتدريب الموارد البشرية والإنتاج، بالاعتماد على مبدأ التركيز على العملاء وإدارة تطوير الجودة، من أجل توسيع مساحة السوق في الجغرافيا الداخلية لإيران والإعداد الجاد للمنافسة في الساحة الدولية.

من بين نقاط القوة في مجموعة ريابي الصناعية استخدام الآلات المتنوعة والحديثة لنظام إنتاج آلي بالكامل وعملية بدون تدخل يدوي، وأعلى مستوى من مراقبة جودة المنتجات باستخدام الطرق الكمية والكيميائية، وضمان المنتج الموثوق به، وأخيرًا شبكة توزيع واسعة النطاق على مستوى البلاد.

إنه مصدر فرح لعائلة ريابي الكبيرة أنه في حين تقدم المنتجات تكريما لمواطنينا الأعزاء، فإنها يمكن أن تساعد في الحفاظ على تطوير العمالة الإنتاجية والمساهمة في التنمية المستدامة لبلدنا الحبيب. مهمتنا هي خلق فرص جديدة لتطوير جودة المنتج واحترام العميل وخدمة ما بعد البيع الحقيقية واحترام المجتمع الذي نعيش فيه.



مُصنَّع المقاطع النحاسية والصمامات وتجهيزات البناء والتركيب

تفتخر مجموعة ريابي الصناعية ب...

- منذ أكثر من 45 عامًا، نشاط رائع كعلامة تجارية مرموقة في مختلف المجالات، بما في ذلك صناعة صب أجزاء النحاس، وإنتاج أقسام النحاس المختلفة، والتجهيزات وصمامات المرافق.
- المالك الوحيد لنظام الصب في صناعة التجهيزات والصمامات في إيران
- ضمان كامل لجودة المنتج وضمان رسمي صالح
- مجهزة بتقنيات حديثة وبنية تحتية صناعية قوية، وتنتج من صفر إلى مائة منتج في المصنع
- الاهتمام الجاد بمراقبة الجودة وإنتاج جميع المنتجات الناتجة من سبائك النحاس على شكل مقاطع مستديرة ومجوفة ومتعددة الأوجه
- نظام تطوير إدارة الإنتاج على أساس المعايير الصناعية الأوروبية (فحص المواد الخام الواردة، وفحص الإنتاج، وفحص المنتج النهائي)
- مختبر مجهز لمراقبة الجودة للمنتجات المصنعة وفقًا للمعايير الدولية والسارية EN 12164 و EN 12165 والمعايير الوطنية: ISIRI4050، 1546، 14837، 16222، 18732
- التحقق من متانة وعمر المنتجات في بيئة محاكاة واختبار دورات درجة الحرارة ودورات الضغط والنتوء والانحناء وتسرب الفراغ والضغط الداخلي.
- فحوصات السلامة والتقنية التفصيلية بناءً على العديد من المعايير العالمية والوطنية، وخاصة في عملية إنتاج التجهيزات وصمامات المرافق وصمامات الغاز وما إلى ذلك (زاوية التسرب، واختبار الضغط الهيدروستاتيكي للتدفئة والتبريد، واختبار قوة السدادة وعزم العمل)



كلمة الرئيس التنفيذي لمجموعة ريابي الصناعية

في عالم الصناعة والإنتاج اليوم، لم تعد الجودة مجرد ميزة، بل أصبحت التزامًا؛ الالتزام الذي يشكل أساس نجاح العلامة التجارية ومصداقيتها وطول عمرها. منذ تأسيسها، التزمت مجموعة ريابي الصناعية بتقديم تعريف جديد للجودة والابتكار في صناعة الصمامات الصحية وقطع النحاس، بالاعتماد على أكثر من أربعة عقود من الخبرة والمعرفة التقنية الحديثة ورأس المال البشري الخبير وتقنيات الإنتاج الأكثر تقدمًا. في ريابي، قمنا بتطبيق المعايير الدولية ليس فقط كمعايير إلزامية، ولكن أيضًا كمبادئ أساسية في جميع مراحل التصميم والإنتاج ومراقبة جودة منتجاتنا. إن الحصول على شهادات وطنية ودولية مرموقة، والتطوير المستمر لخطوط الإنتاج بمعدات آلية بالكامل، واستخدام المواد الخام عالية الجودة، وإجراء اختبارات مراقبة الجودة الدقيقة، كلها شهادة على هذا النهج. ما يميزنا عن الآخرين ليس مجرد إنتاج منتجات عالية الجودة، بل رؤيتنا للمستقبل، والتزامنا بالابتكار، ومسؤوليتنا تجاه عملائنا وزملائنا والمجتمع الذي نعمل فيه.

ومن هذا المنطلق، تسعى مجموعة ريابي الصناعية دائمًا إلى خلق تجربة فريدة ومرضية لعملائها من خلال إنشاء شبكة واسعة من الممثلين ووكلاء المبيعات في جميع أنحاء البلاد، وتوفير خدمة ما بعد البيع لا تشوبها شائبة وضمان موثوق. نحن نؤمن بأن النمو والتميز مفهومان لا نهاية لهما وأن طريق التطور ليس له نقطة توقف أبدًا. ولذلك فإننا في مجموعة ريابي الصناعية نسير دائمًا على طريق التحسين والابتكار وخلق القيم الدائمة.

ونحن نتطلع بكل فخر إلى مستقبل أكثر إشراقًا.

على هوشمند

الرئيس التنفيذي لمجموعة ريابي الصناعية





منتجات

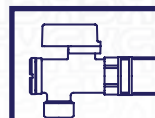


Product Categories of Riabi Industrial Group

01

Filtered Piece Valve	1.1
Piece Valve Plus	2.1
Quarter Round Piece Valve with Colored Handle	3.1
Washing Machine Piece Valve	4.1
Key Operated Hose Tap	5.1
Single-acting Hose Tap	6.1
Quarter-round Hose Tap - Ladan	7.1
Side Valve	8.1
Simple Cooler Valve	9.1
Cooler Valve with Fitting	10.1

Sanitary Fittings



02

Externally screwed filter strainer valve	1.2
Internally screwed filter strainer valve	2.2
Brass Strainer	3.2
Heating Valve	4.2
Package Valve	5.2
Rooster Valve	6.2
Magnetic Filter	7.2
Non-Gas Valve	8.2

Package Fittings



03

Brass medial Core	1.3
Fixed nipple heating medium	2.3
Brass Medial	3.3
Olive Nut	4.3
Hex head External screw - internal screw	5.3
Round External screw - internal screw	6.3
Tap core	7.3
Valve core	8.3
Hose valve upper body core	9.3
Ceramic quarter round core	10.3

Side Fittings



04

Collector valve	1.4
Simple and with valve collector cap	2.4
(Stepped collector (three sizes	3.4
(inch size only 1) Equal-wing stepped collector	4.4
Water hose head	5.4
Gas hose head	6.4

Five layer connections



05

Water heater double-ended nut hose	1.5
Valve double-ended nut hose - flush tank - toilet	2.5
Coarse-textured toilet hose	3.5
Toilet hose with fine texture	4.5
Package hose	5.5

Hoses

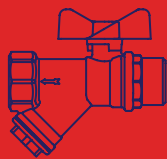
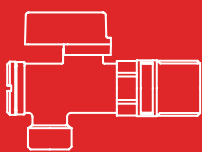


ريابي
المجموعة الصناعية
تدقق دائماً للجودة
www.riabi.ir



Sanitary Fittings

التجهيزات الصحية

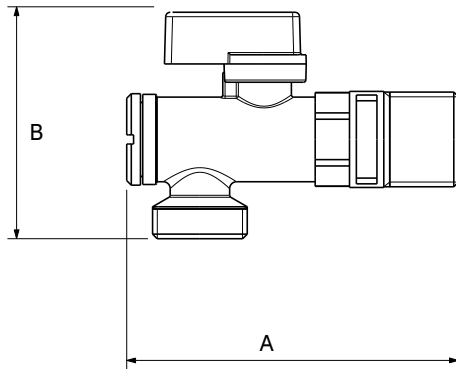


Filtered Piece Valve

صمام قطعة مفلتره



Applicable Pressure: 10 Bar Hydrostatic Pressure
Production Pressure: 16 Bar Hydrostatic Pressure
Applicable Temperature: 5 to 90 degrees Celsius
Handle Color: Blue and Red



Size (inch)	A	B
1.2 x 1.2	72.5	51
1.2 x 3.8	۷۲/۵	51

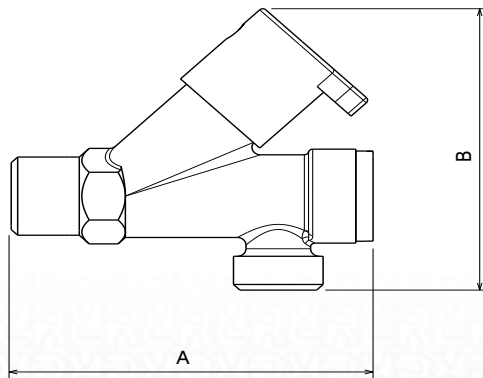


Piece Valve Plus

صمام قطعة زائد



Applicable Pressure: 10 Bar Hydrostatic Pressure
Production Pressure: 16 Bar Hydrostatic Pressure
Applicable Temperature: 5 to 90 degrees Celsius
Handle Color: Blue and Red



Size (inch)	A	B
1.2 x 1.2	54	59
1.2 x 3.8	54	59

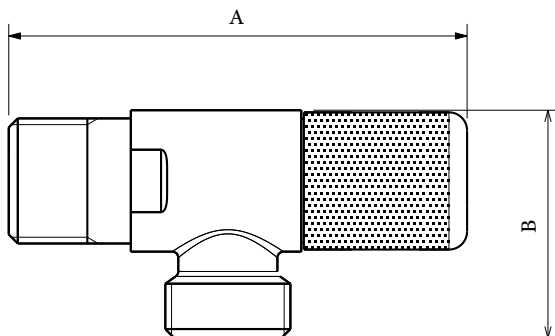


Quarter Round Piece Valve with Colored Handle



صمام قطعه ربع دائري بمقبض ملون

Applicable Pressure: 10 Bar Hydrostatic Pressure
Production Pressure: 16 Bar Hydrostatic Pressure
Applicable Temperature: 5 to 90 degrees Celsius
Handle Color: Blue and Red



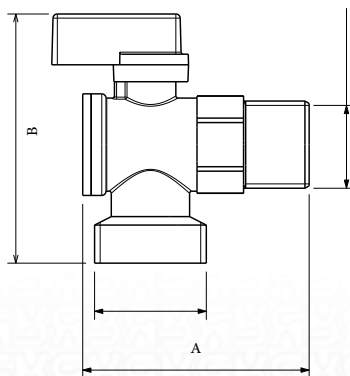
Size (inch)	A	B
1.2 x 1.2	45	42
1.2 x 3.8	53	48

Washing Machine Piece Valve



صمام قطعه الغسالة

Applicable Pressure: 10 Bar Hydrostatic Pressure
Production Pressure: 16 Bar Hydrostatic Pressure
Applicable Temperature: 5 to 90 degrees Celsius
Handle Color: Blue and Red



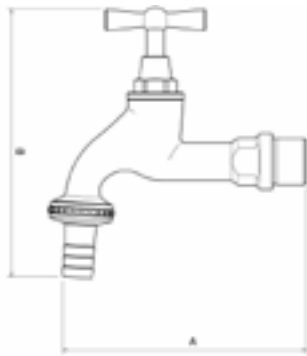
Size (inch)	A	B
1.2 x 3.4	54	59

Key Operated Hose Tap

صنبور خرطوم يعمل بالمفتاح



Applicable Pressure: 10 Bar Hydrostatic Pressure
Production Pressure: 16 Bar Hydrostatic Pressure
Applicable Temperature: 5 to 90 degrees Celsius
Handle Color: Chrome and Gold



Size (inch)	A	B
1.2 (L)	107	117
1.2 (M)	107	117
1.2 (L)	107	117

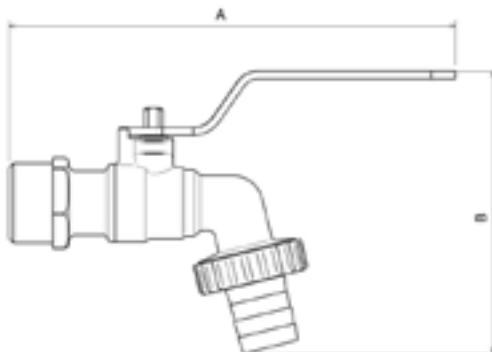


Single-acting Hose Tap

صنبور خرطوم عمل واحد



Applicable Pressure: 10 Bar Hydrostatic Pressure
Production Pressure: 16 Bar Hydrostatic Pressure
Applicable Temperature: 5 to 90 degrees Celsius
Handle Color: Green

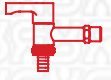


Size (inch)	A	B
1.2 (S)	130	87
1.2 (M)	135	85
3.4	146	92

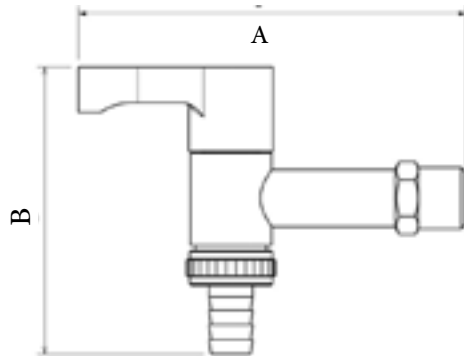


Quarter-round Hose Tap - Ladan

صنبور خرطوم ربع دائری - لادن



Applicable Pressure: 10 Bar Hydrostatic Pressure
Production Pressure: 16 Bar Hydrostatic Pressure
Applicable Temperature: 5 to 90 degrees Celsius
Handle Color: Chrome



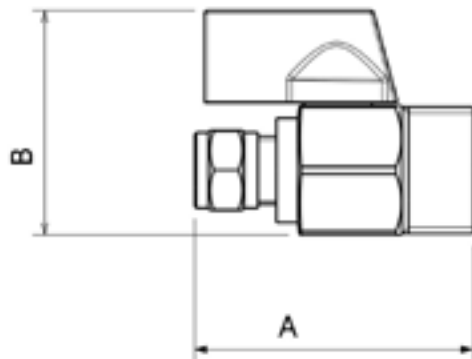
Size (inch)	A	B
1.2	131	95

Side Valve

صمام جانبی



Applicable Pressure: 10 Bar Hydrostatic Pressure
Production Pressure: 16 Bar Hydrostatic Pressure
Applicable Temperature: 5 to 90 degrees Celsius
Handle Color: Blue



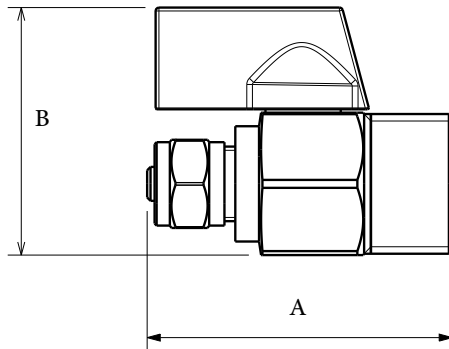
Size (inch)	A	B
1.2	45	36.5

Simple Cooler Valve

صمام تبريد بسيط



Applicable Pressure: 10 Bar Hydrostatic Pressure
Production Pressure: 16 Bar Hydrostatic Pressure
Applicable Temperature: 5 to 90 degrees Celsius
Handle Color: Blue



Size (inch)	A	B
1.2	45	36.5

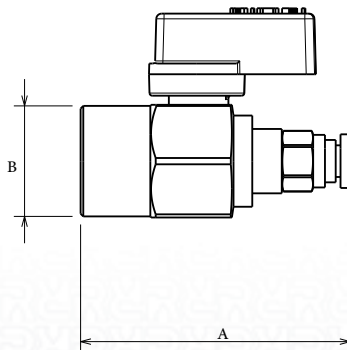


Cooler Valve with Fitting

صمام التبريد مع التركيب

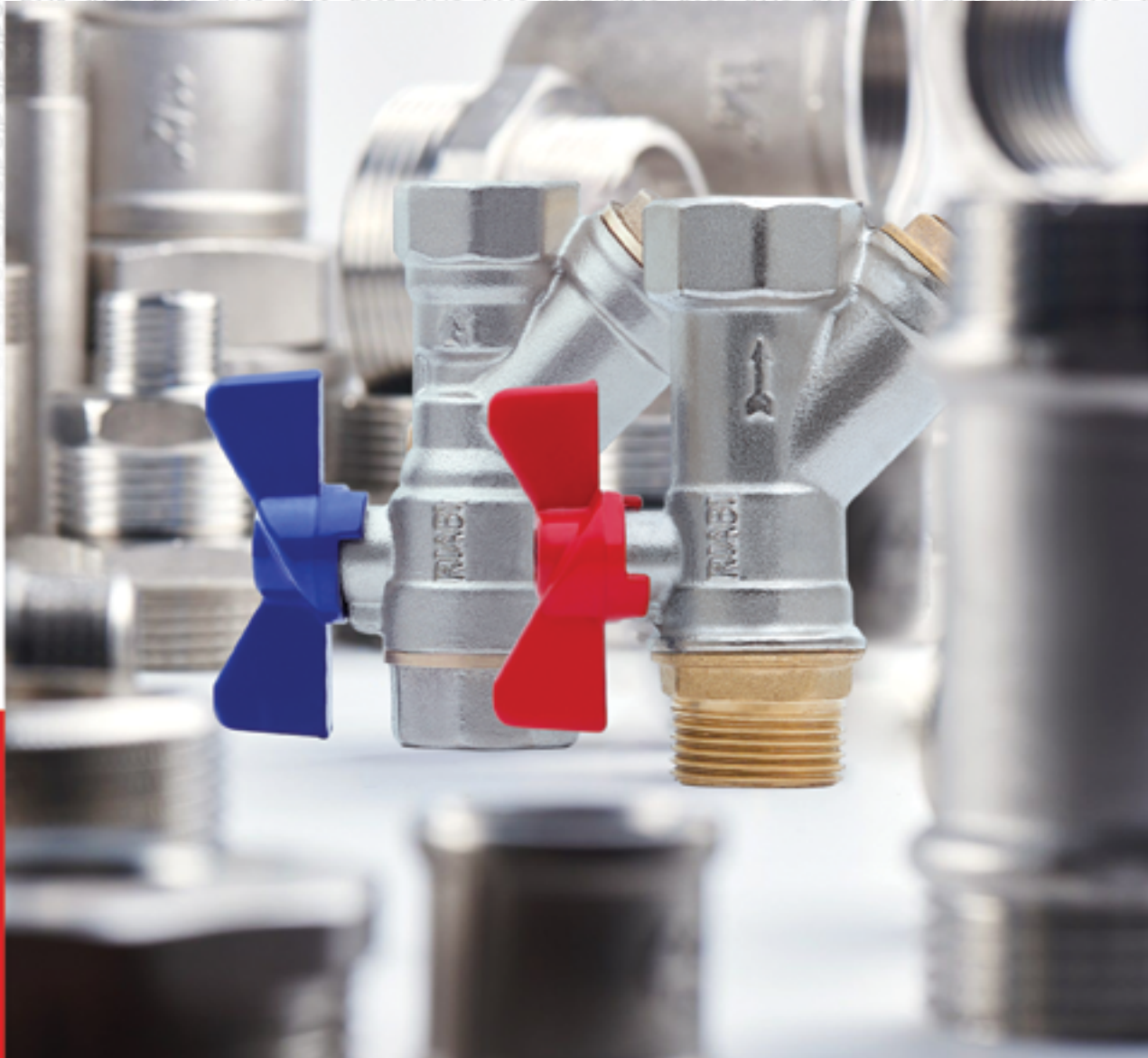


Applicable Pressure: 10 Bar Hydrostatic Pressure
Production Pressure: 16 Bar Hydrostatic Pressure
Applicable Temperature: 5 to 90 degrees Celsius
Handle Color: Blue



Size (inch)	A	B
1.2	25/50	37.5





Package Fittings

اتصالات الحزمة



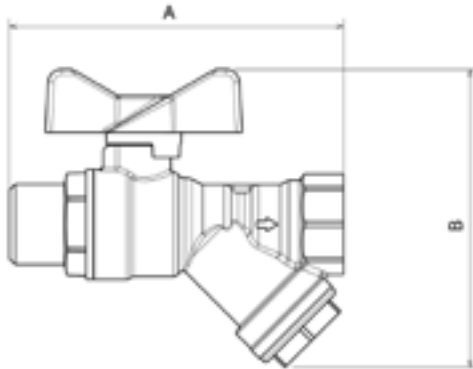


Externally screwed filter strainer valve

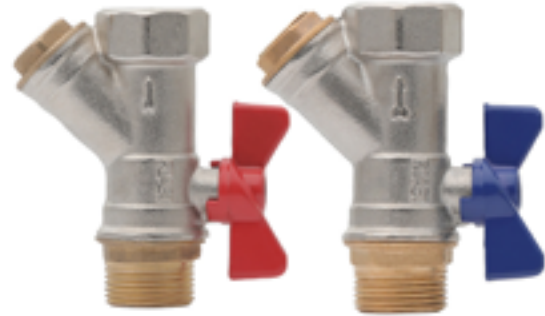


صمام مصفاة الفلتر اللولبي الخارجي

Applicable Pressure: 10 Bar Hydrostatic Pressure
Production Pressure: 16 Bar Hydrostatic Pressure
Applicable Temperature: 5 to 90 degrees Celsius
Handle Color: Blue and Red



Size (inch)	A	B
1.2 x 1.2	87	77
3.4 x 3.4	87	82

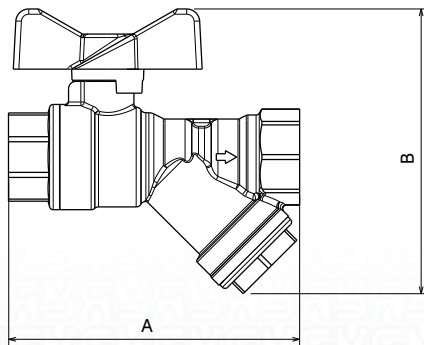


Internally screwed filter strainer valve



صمام مصفاة الفلتر اللولبي الداخلي

Applicable Pressure: 10 Bar Hydrostatic Pressure
Production Pressure: 16 Bar Hydrostatic Pressure
Applicable Temperature: 5 to 90 degrees Celsius
Handle Color: Blue and Red



Size (inch)	A	B
1.2 x 1.2	79	77
3.4 x 3.4	83	82

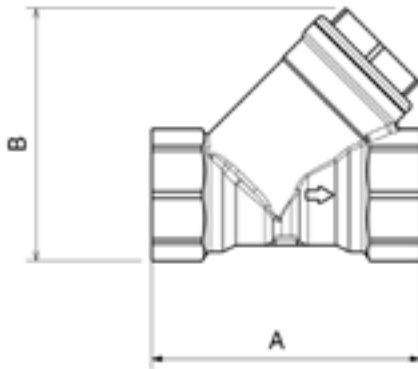


Brass Strainer

مصفاة نحاسية



Applicable Pressure: 10 Bar Hydrostatic Pressure
Production Pressure: 16 Bar Hydrostatic Pressure
Applicable Temperature: 5 to 90 degrees Celsius



Size (inch)	A	B
1.2 x 1.2	53	50
3.4 x 3.4	63	61

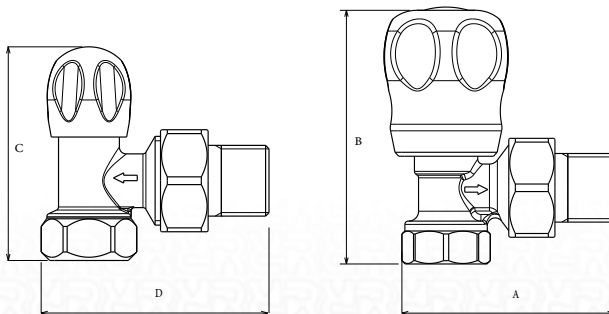


Heating Valve

صمام التدفئة



Applicable Pressure: 10 Bar Hydrostatic Pressure
Production Pressure: 16 Bar Hydrostatic Pressure
Applicable Temperature: 5 to 90 degrees Celsius
Handle Color: White



Size (inch)	A	B	C	D
1.2 x 1.2	64	77	63	67

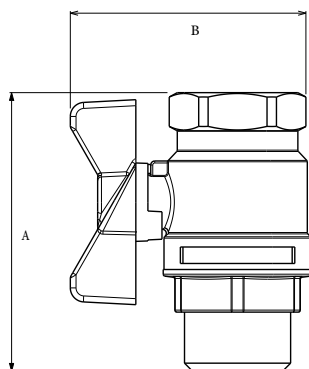


Package Valve

صمام الحزمة



Applicable Pressure: 10 Bar Hydrostatic Pressure
Production Pressure: 16 Bar Hydrostatic Pressure
Applicable Temperature: 5 to 90 degrees Celsius
Handle Color: Blue and Red



Size (inch)	A	B
1.2 x 1.2	60	54
3.4 x 3.4	69	59
1 x 1	78	66

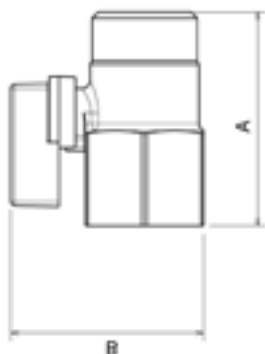


Rooster Valve

صمام الديك



Applicable Pressure: 10 Bar Hydrostatic Pressure
Production Pressure: 16 Bar Hydrostatic Pressure
Applicable Temperature: 5 to 90 degrees Celsius
Handle Color: Blue and Red



Size (inch)	A	B
1.2 x 1.2	45	42
3.4 x 3.4	53	48

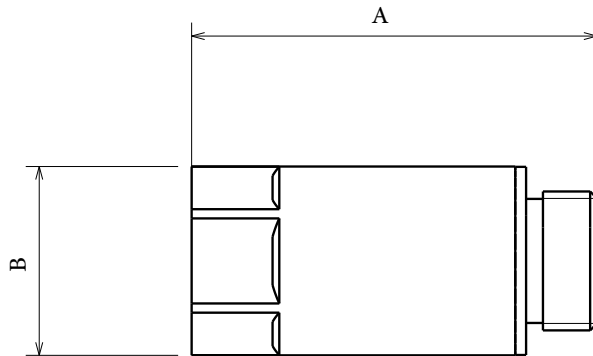


Magnetic Filter

فلتر المغنطيسي



Applicable Pressure: 10 Bar Hydrostatic Pressure
Production Pressure: 16 Bar Hydrostatic Pressure
Applicable Temperature: 5 to 95 degrees Celsius



Size (inch)	A	B
1.2 x 1.2	60	28

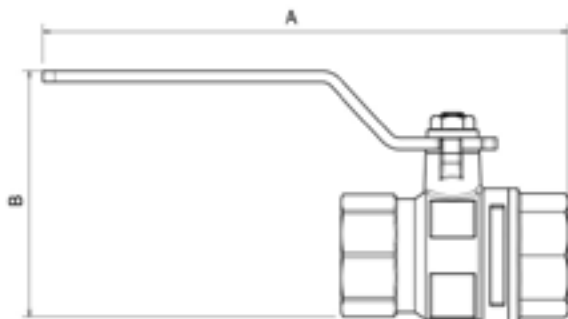


Non-Gas Valve

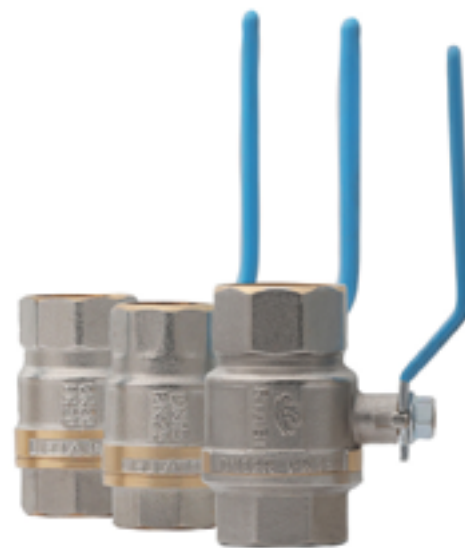
صمام غير الغاز



Applicable Pressure: 10 Bar Hydrostatic Pressure
Production Pressure: 16 Bar Hydrostatic Pressure
Applicable Temperature: 5 to 90 degrees Celsius
Handle Color: Blue



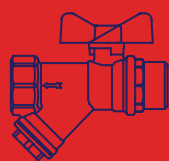
Size (inch)	A	B
1.2 x 1.2	125	62
3.4 x 3.4	137	64
1 x 1	143	70
4/1-1 X 4/1-1	180	85





Side Fittings

اتصالات جانبية

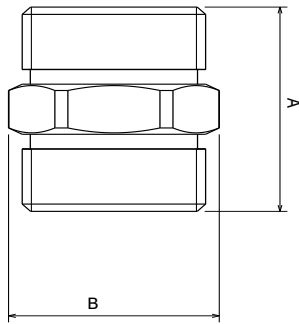


Brass medial Core

النحاس وسطي الأساسية



Applicable Pressure: 10 Bar Hydrostatic Pressure
 Production Pressure: 16 Bar Hydrostatic Pressure
 Applicable Temperature: 5 to 95 degrees Celsius



Size (inch)	A	B
1.2 x 1.2	125	62
3.4 x 3.4	137	64
1 x 1	143	70
4/1-1 X 4/1-1	180	85

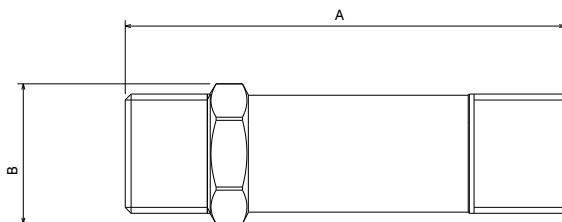


Fixed nipple heating medium

وسط تسخين الحزمة الثابتة



Applicable Pressure: 10 Bar Hydrostatic Pressure
 Production Pressure: 16 Bar Hydrostatic Pressure
 Applicable Temperature: 5 to 95 degrees Celsius



Size (inch)	A	B
g 66) 2/1)	7.5	21
g 88) 2/1)	7.5	21

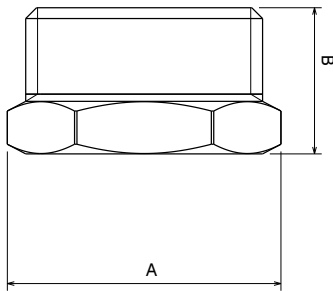


Brass Medial

وسیط النحاس



Applicable Pressure: 10 Bar Hydrostatic Pressure
Production Pressure: 16 Bar Hydrostatic Pressure
Applicable Temperature: 5 to 95 degrees Celsius
Handle Color: Chrome and Gold



Size (inch)	A	B
1.2 x 3.8	23	20.5
3.8 x 1.2	22	18
1.2 x 3.4	20	22
3.4 x 1.2	30	24



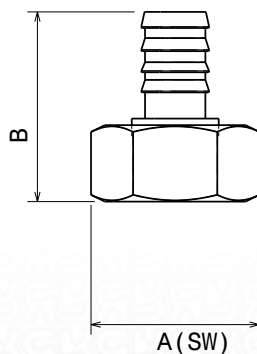
Size (inch)	A	B
3.4 x 1	33	20.3
1 x 4/1-1	42	20
1 x 2/1-1	20	48
1 x 1.2	20.3	33

Olive Nut

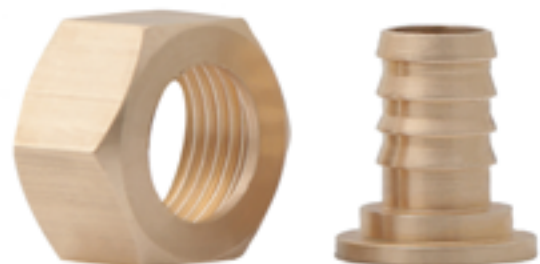
صوامیل الیو



Applicable Pressure: 10 Bar Hydrostatic Pressure
Production Pressure: 16 Bar Hydrostatic Pressure
Applicable Temperature: 5 to 95 degrees Celsius



Size (inch)	A	B
3.4	29	37.7

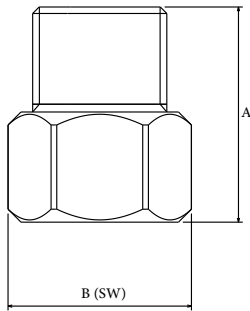


Hex head External screw - internal screw



برغي خارجي - برغي داخلي برأس سداسي

Applicable Pressure: 10 Bar Hydrostatic Pressure
Production Pressure: 16 Bar Hydrostatic Pressure
Applicable Temperature: 5 to 90 degrees Celsius
Handle Color: Chrome and Gold



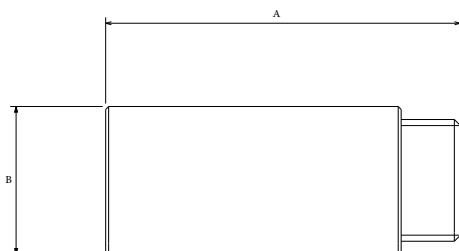
Size (inch)	A	B
2/1	19.5	SW- 24
2/1	5/26	SW- 24
2/1	33.2	SW- 24
2/1	47	SW- 24

Round External screw - internal screw



برغي خارجي - برغي داخلي دائري

Applicable Pressure: 10 Bar Hydrostatic Pressure
Production Pressure: 16 Bar Hydrostatic Pressure
Applicable Temperature: 5 to 90 degrees Celsius
Handle Color: Chrome and Gold



Size (inch)	A	B
2/1	25	10
2/1	25	15
2/1	25	20
2/1	25	25
2/1	25	30
2/1	25	40

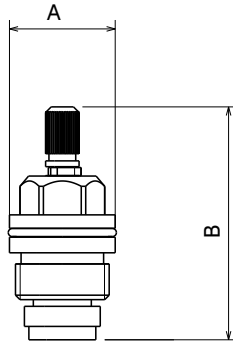
Size (inch)	A	B
2/1	25	50
2/1	25	60
2/1	25	70
2/1	25	80
2/1	25	90
2/1	25	100

Tap core

قلب الصنبور



Applicable Pressure: 10 Bar Hydrostatic Pressure
Production Pressure: 16 Bar Hydrostatic Pressure
Applicable Temperature: 5 to 90 degrees Celsius



Size (inch)	A	B
g 55) 2/1)	22	49
g 63) 2/1)	22.5	51
g 70) 2/1)	23.7	52.5

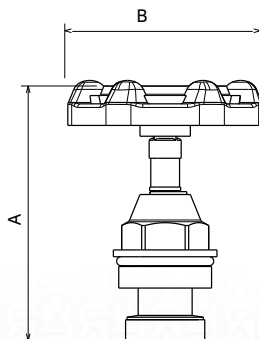


Valve core

قلب الصمام



Applicable Pressure: 10 Bar Hydrostatic Pressure
Production Pressure: 16 Bar Hydrostatic Pressure
Applicable Temperature: 5 to 90 degrees Celsius



Size (inch)	A	B
2/1	68	43.5
4/3	70	47
1	85	51.5

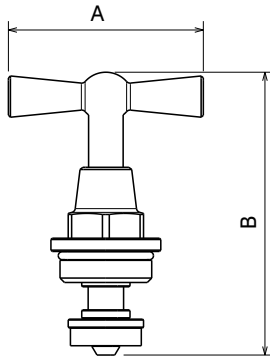


Hose valve upper body core



صمام خرطوم الجزء العلوي من الجسم

Applicable Pressure: 10 Bar Hydrostatic Pressure
 Production Pressure: 16 Bar Hydrostatic Pressure
 Applicable Temperature: 5 to 90 degrees Celsius
 Handle Color: Chrome and Gold



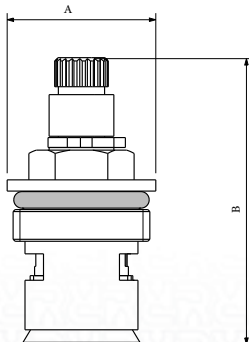
Size (inch)	A	B
S) 2/1)	34	53
M) 2/1)	39	53

Ceramic quarter round core

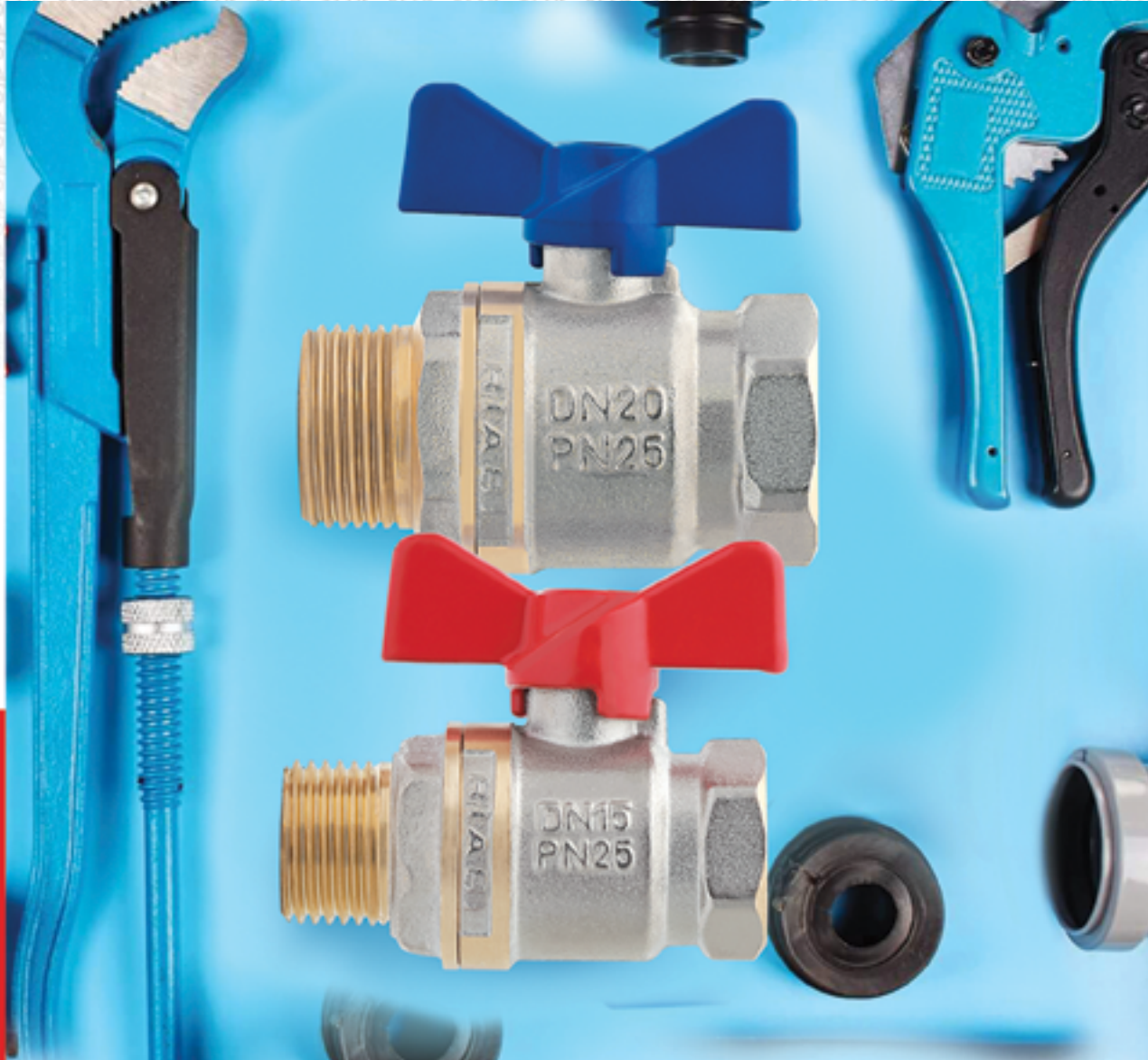


قلب ربع دائري من السيراميك

Applicable Pressure: 10 Bar Hydrostatic Pressure
 Production Pressure: 16 Bar Hydrostatic Pressure
 Applicable Temperature: 5 to 90 degrees Celsius

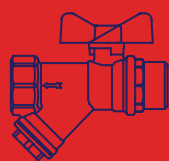


Size (inch)	A	B
S) 2/1)	21	40
M) 2/1)	22.5	43
8/3	23.8	53



Five layer connections

اتصالات خمس طبقات

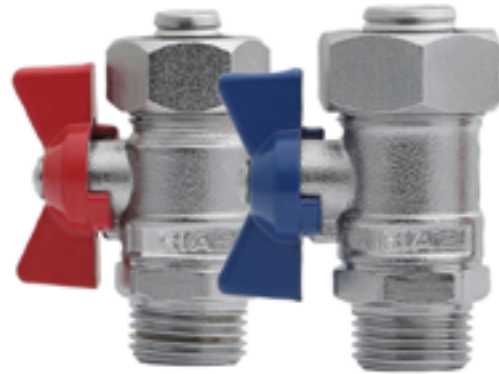
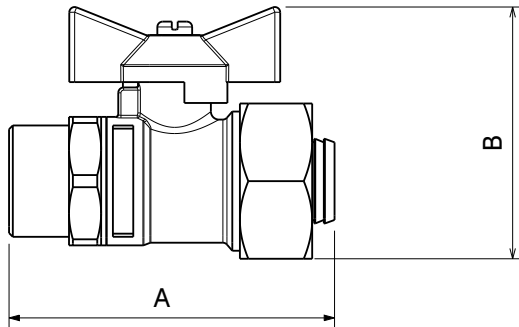


Collector valve



صمام جامع

Applicable Pressure: 10 Bar Hydrostatic Pressure
Production Pressure: 16 Bar Hydrostatic Pressure
Applicable Temperature: 5 to 90 degrees Celsius
Handle Color: Blue and Red



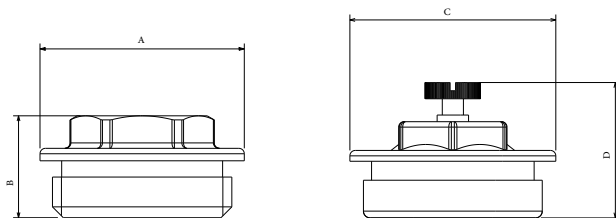
Size (inch)	A	B
1/2 x 1/2	60	43
1/2 x 3/4	61	47

Simple and with valve collector cap



بسیطة و مع غطاء مجمع الصمام

Applicable Pressure: 10 Bar Hydrostatic Pressure
Production Pressure: 16 Bar Hydrostatic Pressure
Applicable Temperature: 5 to 95 degrees Celsius
Handle Color: Chrome and Gold



Size (inch)	A	B
1	38	18.8
1	38	18.8
1 x 1.4	46.6	22
1 x 1.4	46.6	22
1 x 1.2	46.6	24.8
1 x 1.2	46.6	24.8

Size (inch)	C	D
1	38	25
1	38	25
1 x 1.4	46.6	28
1 x 1.4	46.6	28
1 x 1.2	46.6	30.8
1 x 1.2	46.6	30.8

Stepped collector (three sizes)

جامع متدرج (ثلاثة أحجام)



Size (inch) A x B
2/1- 1 x 2B
2/1- 1 x 3B
2/1- 1 x 4B
2/1- 1 x 5B
2/1- 1 x 6B
2/1- 1 x 7B
2/1- 1 x 8B
2/1- 1 x 9B
2/1- 1 x 10B

Size (inch) A x B
4/1- 1 x 2B
4/1- 1 x 3B
4/1- 1 x 4B
4/1- 1 x 5B
4/1- 1 x 6B
4/1- 1 x 7B
4/1- 1 x 8B
4/1- 1 x 9B
4/1- 1 x 10B

Size (inch) A x B
1 x 2B
1 x 3B
1 x 4B
1 x 5B
1 x 6B
1 x 7B
1 x 8B
1 x 9B
1 x 10B

Equal-wing stepped collector (1 inch size only)

جامع متدرج ذو أجنحة متساوية (بحجم بوصة واحدة فقط)

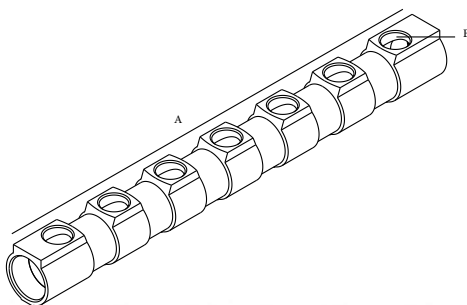


Applicable Pressure: 10 Bar Hydrostatic Pressure

Production Pressure: 16 Bar Hydrostatic Pressure

Applicable Temperature: 5 to 95 degrees Celsius

Handle Color: Chrome and Gold

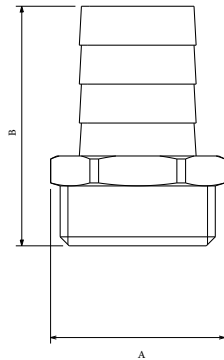


Water hose head

رأس خرطوم المياه



Applicable Pressure: 10 Bar Hydrostatic Pressure
Production Pressure: 16 Bar Hydrostatic Pressure
Applicable Temperature: 5 to 90 degrees Celsius



Size (inch)	A	B
1.2	21	41
3.4	26	40
3.4 x 1.2	26	39

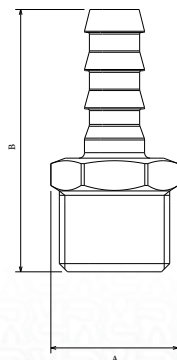


Gas hose head

رأس خرطوم الغاز



Applicable Pressure: 10 Bar Hydrostatic Pressure
Production Pressure: 16 Bar Hydrostatic Pressure
Applicable Temperature: 5 to 90 degrees Celsius



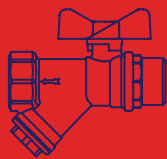
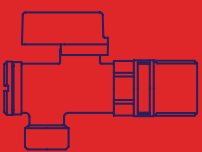
Size (inch)	A	B
1.2	21	48
3.4	26	43





Hoses

الخراطيم



Water heater double-ended nut hose

خرطوم مزدوج الأطراف مع صمولة لسخان المياه



Size (inch)	Length (cm)	weight
1.2	30	136
1.2	40	156
1.2	50	190
1.2	60	212

Toilet hose material: ABS

Application temperature: up to 90 ° C

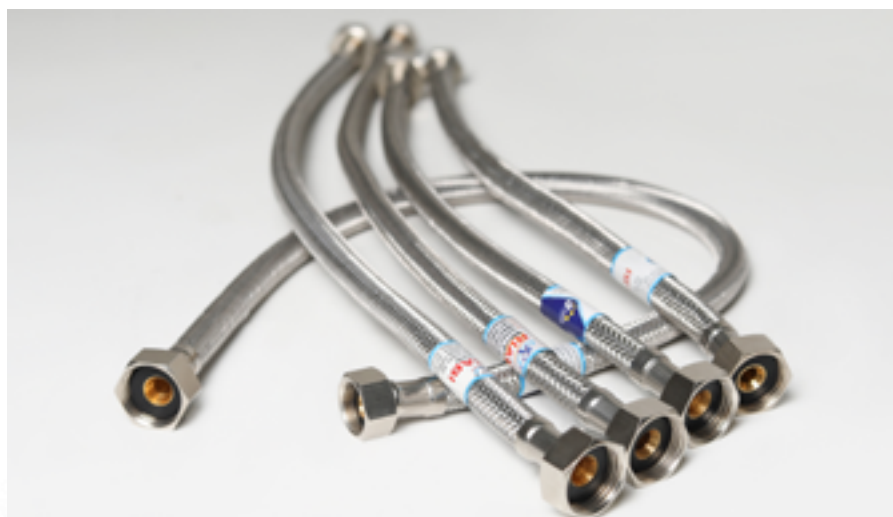
Toilet hose color: chrome

Accessories included:

Hose base - Plastic adapter - 1/2 washer - 3/4 washer

Valve double-ended nut hose - flush tank - toilet

خرطوم مزدوج الأطراف، صمولة صمام - خزان تدفق - مرحاض



Size (inch)	Length (cm)	weight
1.2 x 1.2	30	68
1.2 x 1.2	40	78
1.2 x 1.2	50	101
1.2 x 1.2	60	96

Size (inch)	Length (cm)	weight
1.2 X 3.8	40	80
1.2 X 3.8	50	82
1.2 X 3.8	60	87

Coarse-textured toilet hose



خرطوم المراض ذو الملمس الخشن

Product length: 1200 mm
Product hose diameter: 13 mm
Product weight: 185 g
Thread size: 1/2 or 20 mm
Toilet hose material: ABS
Application temperature: up to 90 ° C
Toilet hose color: chrome

Accessories included:

Hose base - Plastic adapter - 2/1 washer - 4/3 washer



Toilet hose with fine texture



خرطوم المراض ذو الملمس الناعم

Product length: 1200 mm
Product hose diameter: 13 mm
Product weight: 240 g
Thread size: 1/2 mm
Toilet hose material: ABS
Application temperature: up to 90 ° C
Toilet hose color: chrome

Accessories included:

Hose base - Plastic adapter - 2/1 washer - 4/3 washer



Package hose



خرطوم الحزمة



Product length: 1200 mm

Product hose diameter: 13 mm

Product weight: 185 g

Thread size: 1/2 or 20 mm

Toilet hose material: ABS

Application temperature: up to 90 ° C

Toilet hose color: chrome

Accessories included:

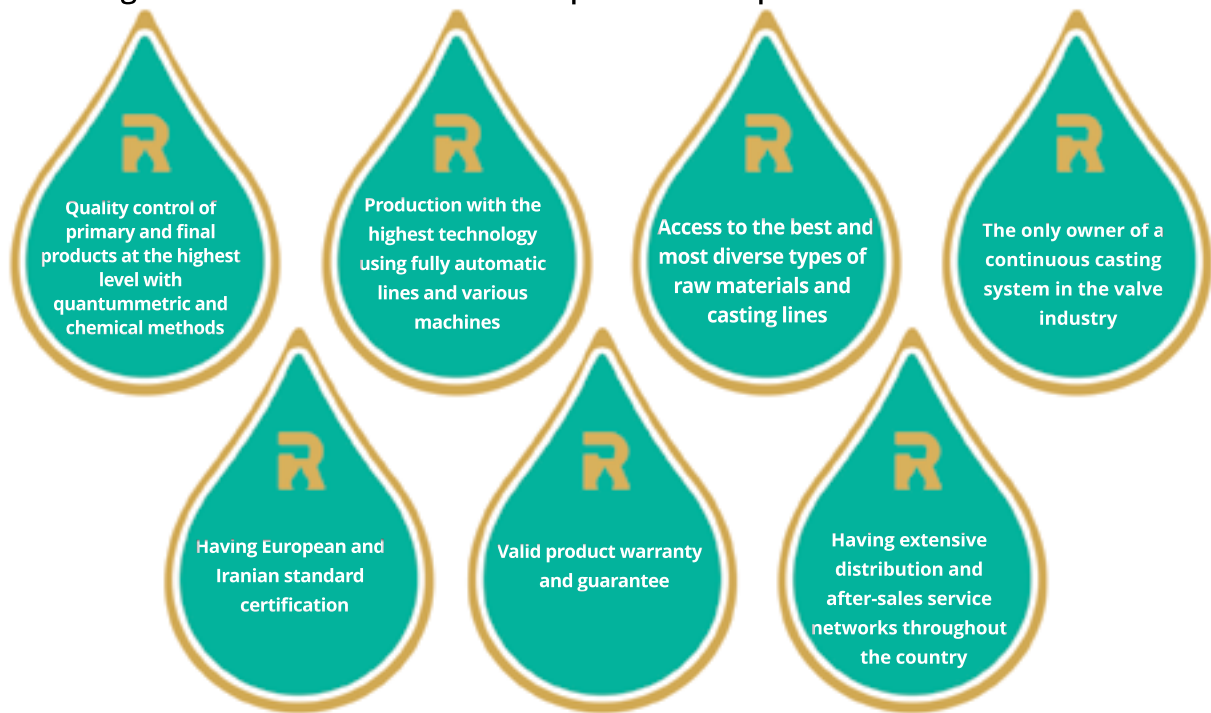
Hose base - Plastic adapter - 2/1 washer - 4/3 washer

Size (inch)	Length (cm)	weight
1.2	30	128
1.2	40	156
1.2	50	180
1.2	60	210

Size (inch)	Length (cm)	weight
3.4	30	150
3.4	40	170
3.4	50	208
3.4	60	238

Why Riabi Industrial Group?

Riabi Industrial Group, while utilizing world-class technology and utilizing expert and efficient human resources, has applied advanced methods by integrating the production process and using first-class raw materials in the field of producing and supplying various types of sections, brass pipes and rebar, brass valves and fittings. Some of the reasons we are proud of our position are as follows:



Riabi Dealerships



More than 30 official dealerships throughout Iran

أكثر من ٣٠ وكالة رسمية في جميع أنحاء إيران



CEO of Riabi Industrial Group

Today, in the world of industry and production, quality is not just a feature, but a commitment; a commitment that forms the foundation of a brand's success, credibility, and longevity. Since its establishment, Riabi Industrial Group, relying on more than four decades of experience, up-to-date technical knowledge, expert human capital, and the most advanced production technologies, has aimed to provide a new definition of quality and innovation in the sanitary valves and brass parts industry. At Riabi, we have applied international standards not only as mandatory criteria, but also as fundamental principles in all stages of designing, manufacturing, and quality control of our products. Receiving prestigious national and international certificates, continuously developing production lines with fully automatic equipment, utilizing high-quality raw materials, and conducting precise quality control tests are all evidence of this approach. What sets us apart from others is not just the production of high-quality products, but our vision for the future, our commitment to innovation, and our responsibility to our customers, colleagues, and the society in which we operate.

Accordingly, Riabi Industrial Group is always striving to create a unique and satisfying experience for its customers by creating an extensive network of representatives and sales agents across the country, providing impeccable after-sales services, and a reliable warranty. We believe that growth and excellence are endless concepts and that the path of development never has a stopping point. Therefore, at Riabi Industrial Group, we are always on the path of improvement, innovation, and creating lasting values.

With pride, we think of a brighter future
Ali Houshmand / CEO of Riabi Industrial Group



Manufacturer of brass sections, valves and construction & installation fittings

Riabi Industrial Group is proud to...

- More than 45 years of brilliant activity as a reputable brand in various fields including the brass parts casting industry, production of various types of brass sections, fittings and installation valves
- The only holder of the casting system in the fittings and installation valves industry in Iran
- Complete assurance of product quality and official, valid warranty
- Equipped with modern technologies and strong industrial infrastructure and production from zero to one hundred products in the factory
- Serious attention to quality control and production of all output products with brass alloy in the form of round, hollow and multi-faceted sections
- Production management development system based on European industrial standards (incoming raw material inspection, inspection during production and inspection of finished products)
- Equipped quality control laboratory of manufactured products based on international and valid standards EN 12164 and EN 12165 and national standards: ISIRI4050, 1546, 14837, 16222, 18732
- Investigation of durability and lifespan of products in simulated environment and temperature cycle, pressure cycle, protrusion, bending, vacuum leakage and internal pressure tests
- Detailed safety and technical inspections based on numerous global and national standard parameters, especially in the production process of fittings, facility valves, gas valves, etc. (leakage angle, heating and cooling hydrostatic test, stopper strength test and working torque)



Riabi Industrial Group; A Continuous Stream of Quality

Riabi Industrial Group is operating with four decades of brilliant experience in the metal casting and turning industry. This complex, by utilizing technical knowledge, expert human resources, and state-of-the-art technology, has been able to gain a special position in the market for the production of brass sections, fittings, and valves for construction and facilities.

Riabi, as the first holder of a continuous casting system among the manufacturers of this industry, has been able to provide the best raw materials for the production of the highest quality products.

The acceptance of Riabi brand products by customers and consumers has prompted the managers of this organization to apply the latest domestic and international standards in the fields of health, environment, human resources training, and production, relying on the principle of customer orientation and quality development management, in order to expand its market space in the internal geography of Iran and to prepare itself to compete seriously in the international arena.

The strengths of the Riabi Industrial Group include the use of diverse and up-to-date machinery for a fully automatic production system and a process without manual intervention, the highest quality control of products with quantum metric and chemical methods, a reliable warranty and guarantee of products, and finally a nationwide and extensive distribution network.

It is a source of joy for the large Riabi family that, while providing products in honor of our dear compatriots, it can help maintain the development of productive employment and contribute to the sustainable development of our beloved country. Our mission is to create new opportunities for the development of product quality, respect for the customer, real after-sales service, and respect for the society in which we live



Riabi Mission Statement

Based on four decades of experience in the production of valves and fittings, Riabi Industrial Group is committed to producing durable, precise products that meet the real needs of construction and installation projects; products that not only meet technical standards but also ensure reliability and quality for the consumer.

By applying modern technology, expanding production capacity, optimizing the supply chain, and paying attention to customer experience, we are moving towards building a leading brand in the construction industry and developing domestic and export markets.

Riabi is committed to creating a sustainable balance between engineering, quality, reliability, and accessibility, and to setting new standards for the installation industry alongside its professional customers

Riabi Vision

Riyabi is on the path to becoming the leading brand in the building valves and installations industry; a brand that will be recognized as the first choice in the market by focusing on sustainable quality, product and process innovation, developing domestic and export markets, and creating a professional experience for the installations, construction, and end-user industries.

Riyabi is building a future where every product is a professional signature and every customer is a partner in our path to creating new industry standards

Riabi's Core Values

1. Commitment to Sustainable Quality

Riabi is committed to maintaining the highest level of quality at all stages of production, from the supply of raw materials to the final delivery of the product. Quality is a fundamental and non-negotiable principle for us.

2. Transparency, honesty and adherence to professional ethics

We adhere to transparency, accountability and adherence to ethical principles in all our organizational, commercial and social interactions, and we consider trust to be a key value in internal and external relations.

3. Continuous progress and targeted innovation

Riabi, with an approach of continuous improvement, process improvement, technology update and organizational knowledge development, seeks to increase productivity, competitiveness and intelligent response to the changing needs of the market.

4. Value creation through expertise and team cooperation

We believe in the expertise of human resources as the main asset of the organization and pursue individual and organizational growth based on synergy, effective interaction and team spirit.

5. Focus on the professional customer experience

By accurately understanding the technical and professional needs of the target market, Riabi is committed to providing solutions that exceed the expectations of professional customers and lead to maintaining and enhancing the brand's position in the market.

6. Commitment to sustainable development and social responsibility

We are committed to sustainable development and compliance with environmental and social requirements in order to preserve natural resources, optimize energy consumption, and fulfill social responsibility.



Head Office: No. 188, Mirdamad Blvd., Tehran - IRAN Zip Code: 1549634899
Tel: +98 2230 8080 www.riabi.ir info@riabi.ir
Factory: No. 610, Sanat 8, Masiri St, Khairabad Industrial Zone, Varamin- Iran

المكتب الرئيسي: طهران، شارع ميرداماد، رقم ١٨٨ الرمز البريدي: ١٥٤٩٦٣٤٨٩٩
المصنع: رقم ٦١٠، صنعت ٨، شارع مصيري، المنطقة الصناعية خيرآباد، ورامين، ايران